

ERFURT[®]
WÄNDE ZUM WOHLFÜHLEN

RAUHFASER-
TAPETEN

ERFURT-RAUHFASER

多くの可能性を秘めた壁紙



紙とウッドチップから 将来の壁紙ができるまで



壁紙 Rauhfaserの発明者、Hugo Erfurt(フーゴ・エアフルト)

新しいアイデア持ち主は、アイデアが成功するまでは「変人」と
思われるものだ。

作家 マーク・トウェイン

1827年、ドイツの起業家フリードリヒ・エルフルトがヴッパータール市に製紙工場を設立します。37年後、孫のフーゴーが紙とウッドチップから成る革新的な壁紙、Rauhfaserを開発しました。当初はショーウィンドウのためのテクスチャーのある装飾用の紙として使用されていましたが、人々は20世紀の初めに自分の家の壁をデザインし始めます。壁紙のテクスチャーは、壁の汚れや凸凹を目立たなくするという事実が確認されました。また、異なる色合いを使用することで、個性的な空間イメージを演出することができるということが、知られ始めます。このように、極めて個人的なアンビエントを創り出すRauhfaserの全く新しい可能性が見いだされたのです。

ERFURT
WÄNDE ZUM WOHLFÜHLEN

今日、エアフルトの第7代目が経営するファミリー企業ERFURT & SOHN Kgは、市場をリードする塗装可能な壁紙メーカーとして知られ、機能性に優れ、デザイン志向の塗装可能な壁紙の専門家としての地位を確立し、Rauhfaserをはじめとするエンボスペーパー壁紙、フリース壁紙、屋内壁・復旧システムなどを提供しています。ERFURTは、世界30カ国で今日もヴッパータールで製造される革新的かつサステイナブルな壁デザインソリューションを販売しています。この技術革新にかける情熱の原動力となるのは、最高品質、持続可能かつ資源にやさしい製品やシステムの追求です。



今日 ERFURT-Rauhfaserがヨーロッパで最も愛されている壁紙であるといえます。それには訳があります。それは、Raufaserが魅力的でエレガント、簡素、そして素朴な演出まであらゆるシーンに調和する壁紙であるからです。さらにRauhfaserはいつでも好みの色を繰り返し塗ることができます。この壁紙は最近数十年間でさらに開発されてきました。今日、Rauhfaserはフリース壁紙としても提供されています。織物繊維を用いた材料の補強によって、Vlies-Rauhfaser(フリース・ラウファーザー)は伸縮性が少なく、壁紙接着方法での施工が可能で、糊の吸収を待つ必要はありません。Vlies-Rauhfaserの革新的な技術によって、破れにくく丈夫で、裂け目の修復も簡単です。もちろん、健康や環境にやさしい壁紙です。

Rauhfaser

(ラウファーザー)は、均一なテクスチャーの塗装可能な壁紙です。ドイツで最も人気のあるこの壁紙は、木の繊維(ウッドチップ)を混ぜ込んだ3層の紙から構成されています。チップの粒度に応じて微細、中、粗のテクスチャーができます。この壁紙は改装工事で数回にわたって塗装することができるため、すべてを交換する必要はありません。これらのメリットのおかげでRauhfaserはヨーロッパの広域に、多くの壁紙には前例のない成功を次から次へと納めています。

大きな効果を発揮するシンプルさ

物理学者 アルバート・アインシュタイン

一見シンプルな製品に見えるRauhfaserには多くの利点があり、素晴らしい効果を生み出します。家の壁にRauhfaserを施工して塗装するには、多くの好ましい理由があります。まず、Rauhfaserは何度も塗装することができ、比較的リーズナブルで長持ちします。つまり、この壁紙は新たに壁をデザインすることができ、そのたびに新たな演出が可能なのです。

家具類でアクセントを

さらに、リビングからキッチンまであらゆる部屋に適したこの壁紙は、常に控えめな背景としての役割を果たします。すなわち、壁は演出のための「額縁」となり、見る人の目を写真や家具に引き付けるのです。

健康と自然にやさしく

居住者にとってはまた別のメリットがあります。健康や自然を思いやった壁紙Rauhfaserは溶剤、可塑剤、PVCは不使用です。

主原料は再生紙です。有害物質を含まず、通気性・吸湿性にも優れ、アレルギーをお持ちの方にも安心してご使用いただけます。



www.blauer-engel.de/uz35

Vlies-Rauhfaser Elegance
(フリース・ラウファーザー・エレガンス)



Rauhfaser は施工が容易な壁紙です。壁紙を貼った直後も修正が可能であり、容易に修理でき、一度塗装すれば、見違えるように見栄えもよくなります。下地の明暗のコントラストもしっかりカバー。これは壁の凹凸にも当てはまりません。Rauhfaserのテクスチャーにはこれらの凹凸を隠す特性を備わっているのです。ERFURT Rauhfaserは、粗めから細かなテクスチャーまで異なるテクスチャーをお選びいただけます。Rauhfaserの典型的な外観は、壁紙の真のハイライトとなるテクスチャーによって生み出されるのです。塗装時はブラシやローラーの痕跡はつきません。また、塗装後は、継ぎ目のない均一な壁面に仕上がります。他の壁紙とは異なり、リピートがなく、切除も不要です。

空間の演出を成功させる、 3つのグレード

Rauhfaserの3つのグレードは、多くの利点と常に完璧な壁をお約束。確かな品質のRauhfaserはドイツ製壁紙です。どのグレードでも粒状テクスチャーは常に均一です。

典型的なRauhfaser、 壁紙施工技術による Vlies-Rauhfaserの施 工、白で塗装されたVlies- Rauhfaser Superweiss

(フリース・ラウファーザー・スーパーヴァイス)

ERFURTの壁紙は、典型的な紙ベースのRauhfaserに加え、Vlies-Rauhfaserと白で塗装されたVlies-Rauhfaser Superweiss Classico(フリース・ラウファーザー・スーパーホワイト・クラシコ)からお選びいただけます。典型的なRauhfaserが紙とウッドチップから構成されるのに対し、Vlies-Rauhfaserはさらに繊維で補強されています。その結果、裂け目の補修も簡単に行え、壁紙の接着技術で施工することが可能です。Vlies-Rauhfaser Superweiss Classicoの「スーパーホワイト」は白く塗装されているため、施工直後から部屋を使用することができます。これらRauhfaserの三種類とも、アレルギーをお持ちの方に安心してご使用いただけます。

Rauhfaser Classico
(ラウファーザー・クラシコ)

目が行くものではなく、何を見るかが重要なのだ。

哲学者 ヘンリー・デイヴィッド・ソロー



Rauhfaser (ラウファーザー)

- ・ 環境、健康にやさしい
- ・ PVCおよび可塑剤は使用していません
- ・ 優れた通気性・吸湿性
- ・ アレルギーをお持ちの方にも適しています。
- ・ 複数回の塗装が可能



Vlies-Rauhfaser (フリース・ラウファーザー)

- ・ 壁紙張方法で施工可能
- ・ 裂け目が継ぎやすく丈夫
- ・ 環境、健康にやさしい
- ・ PVCおよび可塑剤は使用していません
- ・ 優れた通気性・吸湿性
- ・ アレルギーをお持ちの方にも適しています。
- ・ 複数回の塗装が可能で剥がしやすい



Vlies-Rauhfaser Superweiss Classico

(フリース・ラウファーザー・スーパーホワイト・クラシコ)

- ・ 白の塗装済み
- ・ 壁紙張方法で施工可能
- ・ 裂け目が継ぎやすく丈夫
- ・ 環境、健康にやさしい
- ・ PVCおよび可塑剤は使用していません
- ・ 優れた通気性・吸湿性
- ・ アレルギーをお持ちの方にも適しています。
- ・ 複数回の塗装が可能で剥がしやすい

自然自体が無限に豊かで、それだけで偉大な芸術家が育てられる。

詩人 ヨハン・ヴォルフガング・フォン・ゲーテ

空間に適したテクスチャーの選択

人々は、テクスチャーのある壁紙から素朴さを連想します。スムーズな表面が無味乾燥で冷たいと感じられる一方で、テクスチャーによって快適さと暖かみがもたらされます。このように、ERFURTの壁紙では、インスピレーションの大きな源となるのが自然です。

はっきりしたテクスチャーほど、影もはっきりします。Rauhfaserはそれによって壁の凸凹をカバーするのです。また、変化する光、すなわちその一日の影の変化によってRauhfaserがイキイキし、材料に生命が備わっているかのような効果が得られます。この効果は、壁の色が明るいほど実感することができます。

すなわち、**テクスチャーが粗くなればなるほど、Rauhfaserの影は細かなテクスチャーよりも暗く感じられ、より下地をカバーすることができるのです。**

明るい部屋をご希望の場合は、細かなテクスチャーを選択することをお勧めします。さらに、小さな部屋では、壁を見る人と壁の間の距離が短く、細かなテクスチャーは粗いテクスチャーよりも控えめな主張です。そのため、より快適な空間となります。これに対し、粗いテクスチャーの壁紙のメリットは、何度も上塗りするとテクスチャーがすぐにつぶれてしまう細かなテクスチャーの壁紙よりも長持ちするため、粒子が荒いほど何度も塗装が可能です。壁ほど塗装されることがない天井用には、細かなテクスチャーを選択する必要があります。



Rauhfaser Romantic (ラウファーザー ロマンティック): 立体的な木材繊維調。繊細な木目のテクスチャーが強調し過ぎることなく、空間に個性を添え、居住者のスタイルにアクセントをもたらします。



いつでもどこでも、時を選ばない **Rauhfaser Classico (ラウファーザー・クラシコ)**。リビング、寝室、通路や子供部屋にRauhfaserはすべての年代の方々に素敵な空間をお約束します。



刺激的な **Rauhfaser Avantgarde (ラウファーザー・アヴァンギャルド)** は立方体形状のウッドチップによってお部屋にアクセントをもたらします。壁にゆったりとした活気を与え、空間に個性をもたらします。塗装によって個性をプラスし、快適に。



Rauhfaser Rustic (ラウファーザー・ラスティック) は、力強くはっきりとしたテクスチャーがあらゆる日常シーンにマッチする壁紙です。個性的でありながら、モダンにもコンサバ風にもお好みのスタイルに合わせた空間作りに。



Rauhfaser Sprint (ラウファーザー・スプリント) はニュートラルな下地で個性的な雰囲気を作り出すウッドチップクロスです。控えめなテクスチャーによって、壁の個性も控えめに。



Rauhfaser Avantgarde
(ラウファーザー・アヴァンギャルド)

便利なアドバイス
Vlies-Rauhfaserは、最も微細でエレガントな「Viva (ビバ)」をはじめとする5つのテクスチャーからお選びいただけます。

Rauhfaserに個性をもたらす色

部屋に効果をもたらす決定的要因となるのが色です。人が住み、使用されている部屋は、その部屋だけでは効果を発揮しません。家具、照明、アクセサリを組み合わせることによって、ともに相乗効果を発揮するのです。色を選ぶ際はこれらの要因も考慮されなくてはなりません。しかしながら、いくつかの一般的な説明も当てはまります。まず、Rauhfaserはどの色にも適しています。粒状のテクスチャーから生じる影によって力強く感じられる色も途切れ、わずかに控えめに感じられ、穏やかな印象になります。壁紙を塗装する際は、健康と環境にやさしい塗料を選択してください。



色によって空間にもたらされる効果

装飾が施されていない単色で塗装した壁は、ありのままの空間を強調します。空間は明るい色によってより大きく、暗い色によってより小さく見えます。空間的效果は、的を得た色の選択によって影響を与えることができます。例えば個々の領域に視覚的にアクセントをもたらすことができます。暗い暖かい色は、視覚的に部屋の奥行きを短くします。また、広々とした部屋では、そこにとどまりたいと思わせる安心感をもたらします。それに対して明るい寒色は、部屋に広々とした開放感を与えます。天井の色が壁よりも明るいと、視覚的に天井が高くなります。逆に、壁より暗い天井の場合は、天井が低くなります。



自ら相乗効果を発揮するのは、色の中に隠された調和とコントラストである。

画家 ヴィンセント・ファン・ゴッホ





Rauhfaser Avantgardeの特徴的なテクスチャーは、モダンでストレートなラインの家具との組み合わせによってスタイリッシュで快適な雰囲気をもたらします。特に、白と黒の家具は、そのような空間に有利な選択です。Rauhfaser Avantgardeが特に適しているのは、広々とした部屋です。



白で塗装されたRauhfaser Classicoは、部屋に明るさと心地よい雰囲気をもたらします。白い色は、退屈にならないように、他の色と組み合わせることをお勧めします。たとえば、女の子用の部屋に使用される人気色のローズカラーなどがお勧めです。

部屋を選べるのなら最適なのは Rauhfaser



実用的で近代的なスタイル、ミニマルスティックな、あるいは遊び心のあるバロック様式やシックでエレガントなスタイルにとどまらず、主張しすぎることないRauhfaserはあらゆるスタイルに最適な壁紙です。お気に入りの色で塗装してスタイルを強調したり、家具を使って部屋を演出してみてください。最も大きなメリットは、Rauhfaserは数回にわたって塗装できること。これによって時間も施工費用も節約されます。



細かなテクスチャーのVlies-Rauhfaser VivaやRauhfaser Romanticを青などの寒色で塗装すると静けさがもたらされ、天然木と最適に組み合わせることができます。寝室や子供部屋に。

壁に個性をもたらすには

ぜひ、数々のヒントをお役立て下さい。Rauhfaserを創造性を解き放つことができる大きなスケッチブックに例えてみましょう。テンプレートや塗装用テープでマスキングすると、Rauhfaserにあらゆる種類の縁取りや模様を施すことができます。壁のデザインの創造性は無限です。しかしながら、ご注意ください。壁をマスキングする際は、荒いテクスチャーほど慎重に。細かいテクスチャーほど、縁がきれいに仕上がります。もちろん、精密に施工されない場合でも、Rauhfaserは多くに対応します。最も大きなメリットは、数回にわたって塗装することができることです。



インスピレーションとは、最初から思いつくものではない。

作曲家、ピョートル・チャイコフスキー



独創性に富む人間は偉大な作品を創造し始め、
勤勉な人々はそれらを完成させる。

博識家 レオナルド・ダ・ヴィンチ

専門職人のための経験豊かなパートナー

熟練した職人として、独創的なアイデアから偉大な作品を創造してみてください。あなたの作業によってRauhfaaserはパーフェクトな、個性的な壁に生まれ変わります。その際、この壁紙のメリットはシンプルかつ素早く、効率的に施工できることです。時間に追われながらの建設、改築、復旧作業の場合も、素早く施工可能なRauhfaaserのメリットが活かされます。Rauhfaaserは記録的な施工時間での壁紙施工を実現します：2017年に記録された16平方メートルを14分44秒という施工時間は、ドイツの壁紙マイスターに感銘を与えました。



プロフェッショナルのためのメリット

Rauhfaaserは、壁や天井、内外のコーナーでの素早い施工を約束します。すぐに貼ることのできる壁紙に必要な、綿密な下準備が粒状構造によって不要となります。ウッドチップの経済的な大きなメリットは、パテ処理なしに起伏のある面に直接紙を貼ることができることです。さらに、Rauhfaaserはリピートなしで施工されます。プロフェッショナル専用ロール(33.5×0.53mおよび、125×0.75m)の大型ロールからはほとんど廃棄する必要がありません。

プロフェッショナルのために

Rauhfaaserをより効率的に施工するために、Vlies-Rauhfaaser PRO (フリース・ラウファァー・プロ)が開発されました。4種類のテクスチャー(20,32,40,52)および2種類のロール寸法(25×0.75m / 25×1.06m)からお選びいただけます。Vlies-Rauhfaaserは伸縮性が少なく、糊の吸収を待つ必要なくすぐに貼ることができます。糊はローラーまたはエアレス装置を使用して壁に直接塗布することができます。Erfurtの他のすべてのフリース壁紙と同様に、Vlies-Rauhfaaserでも裂け目を容易に補修することが可能です。

快適性のプラスα

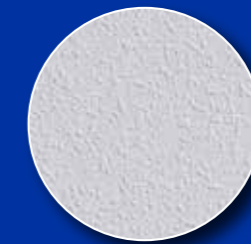
Erfurtは、壁紙接着技術でさらに効率的な施工を実現するため、引き糸がついた特殊カートンを開発しました。このVlies-Rauhfaaserは箱から直接引き出し、壁に貼り付けることができます。



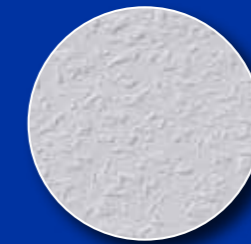
Rauhfaaser 20の非常に細かなテクスチャーは、壁や天井にわずかなテクスチャーをもたらします。この壁紙は間接照明を使用する壁に最適です。



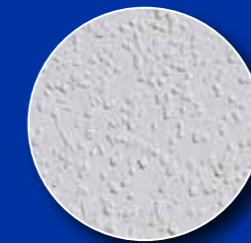
眺めのチップが特徴のRauhfaaser 32は、バランスの取れた文字でエレガントな雰囲気を作り出します。クラシックなRauhfaaser壁紙に備わるすべての利点を備えており、気性・吸湿性に優れ、健康と環境にやさしく、アレルギーをお持ちの方にも安心してお使いいただけます。



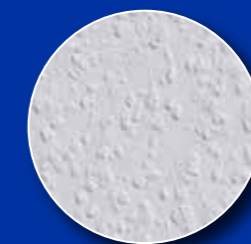
細かい立体的なテクスチャーが特徴のRauhfaaser 40は、現代のインテリアデザインで最も人気のある壁紙の1つです。控えめで、暖かく居心地の良い雰囲気を生み出します。



ベストセラーのRauhfaaser 52は伝統的なテクスチャーでリビングや寝室、部屋の大小に関係なくお使いいただける壁紙です。何度塗装を繰り返してもはっきりとしたテクスチャーが維持されます。



荒めの密なチップが特徴のRauhfaaser 70は広い空間に理想的な壁紙です。より力強い色で塗装すると、空間にまったく新しいイメージがもたらされます。



素朴なテクスチャーのRauhfaaser 79は、リビングや寝室の壁にアクセントを添えるのに最適な壁紙です。環境にやさしいサステナビリティを重視し、品質にこだわる方に。



粗いテクスチャーのRauhfaaser 80は、色との組み合わせによって、全く異なる雰囲気を演出することができる壁紙です。目に見える影や繰り返しの塗装することによって壁が生まれ変わります。

MAV Wallcoverings (ERFURT
UK Ltd.)
28 Corringham Road Ind.
Estate
Gainsborough Lincolnshire
DN21 1QB
GREAT BRITAIN
Phone: +44 14 27 61 65 97
a.simpson@retwall.co.uk

ERFURT & SOHN POLSKA Sp.
z o. o.
Al.Kościuski 80/82
90 437 Łódź
POLAND
Phone: +48 42 636 70 40
biuro@erfurt.com.pl

ООО „ERFURT“
Ul.Elektrozavodskaya d.33,
str. 5
107076 Moscow
RUSSIA
Phone: +7 495 979 38 81
info@erfurt.ru



Erfurt & Sohn KG
Hugo-Erfurt-Str. 1
42399 Wuppertal
GERMANY
info@erfurt.com
サービス +41 +49 202 6110 375

www.erfurt.com